

PROVINCIA DE SANTA FE



**Ministerio de
Economía**

ENERO 2022

EVOLUCION DE LA COPARTICIPACION A LOS MUNICIPIOS Y COMUNAS DE LA PROVINCIA

Secretaría de Finanzas e Ingresos Públicos
Secretaría de Hacienda
Compilación y redacción Dirección General de Ingresos Públicos

EVOLUCION MENSUAL DE LA COPARTICIPACION IMPOSITIVA Y COMPARATIVO CON AÑOS ANTERIORES

El presente análisis expone las coparticipaciones por tributos nacionales y provinciales a los Municipios y Comunas de la Provincia con una periodicidad mensual, efectuando comparativos con iguales períodos de años anteriores.

Para llegar a conocer los valores nominales transferidos se hizo necesario considerar no sólo los importes transferidos automáticamente por el Nuevo Banco de Santa Fe S.A. (coparticipación directa), sino también los que se efectúan a través de la Tesorería General de la Provincia (coparticipación indirecta). La fuente de información deviene de la Administración Provincial de Impuestos, de la Contaduría General de la Provincia y del Ministerio de Gobierno y Reforma del Estado, este último a partir de diciembre de 2019, Ministerio de Gestión Pública en consecuencia de la aprobación por Decreto N° 4.025 de la nueva Ley Orgánica de los Ministerios del Poder Ejecutivo N° 13.920.

Pertencen al mismo grupo (coparticipación directa) los Impuestos al Patrimonio (Inmobiliario) y la Patente Única sobre Vehículos (anteriormente denominada Patente Única de Vehículos Automotores). Por su parte, los indirectos son los Impuestos a los Ingresos Brutos y los Federales.

- Desde el mes de junio de 2008 se incorporan los aportes no reintegrables efectuados por la Provincia para compensar la afectación del Régimen Federal, dispuesta por Ley N° 26.075 para el financiamiento educativo. Los importes que se consignan en los meses de enero de los años 2011 y 2014 corresponden a la última cuota del año anterior y que fue transferida a los Municipios y Comunas al año siguiente. Ello es así porque se adopta el criterio de lo percibido y no lo devengado en la exposición de esta transferencia. En noviembre 2015 se dicta el Decreto N° 3.975/15, estableciendo una asignación destinada a Municipios y Comunas en el marco del Art.19 de la Ley N° 27.008. A partir de Enero del 2016 se muestran las asignaciones que se les transfieren a los Municipios y Comunas, según lo establece el Decreto antes mencionado. En los años subsiguientes, se incorpora la transferencia a municipios y comunas de dichos fondos para cubrir gastos estrictamente ligados a la finalidad y función educación.

- A partir del mes de mayo del ejercicio 2009 se incorpora a las remesas, el Fondo Federal Solidario producto de la participación que le corresponde a la Provincia del fondo sojero. La transferencia del mismo, se realiza en forma quincenal, habiendo cumplimentado cada localidad con los requisitos solicitados para la misma, de acuerdo a los porcentajes adjudicados a cada una de ellas por la normativa vigente. La fuente de esta información es la Dirección General de Administración del Ministerio de Gobierno y Reforma del Estado. Para su acceso [ingrese aquí *](#)

A través del Decreto N° 836/2018 se estableció el Programa de Asistencia Financiera a Provincias y Municipios, que tiene por objeto asistir financieramente a las provincias que hayan aprobado el Consenso Fiscal suscripto el 16 de noviembre de 2017. El 50 por ciento recibido por la provincia se destinará a sus Municipios y Comunas, aplicando el régimen de participación municipal para su distribución. La fuente de esta información es la Dirección General de Administración del Ministerio de Gestión Pública. Para su acceso [ingrese aquí*](#)

- A partir del mes de mayo de 2018 se incorpora lo transferido a los Municipios y Comunas correspondiente a la Compensación Nación-Provincia según lo establece el Decreto N° 457/18 en su Art.1.

- A partir del mes de noviembre de 2019 y hasta enero de 2020 se coparticipa a los Municipios y Comunas los importes correspondientes a la Compensación Decreto Nacional N° 567/19 que deroga IVA a algunos productos de la canasta alimentaria hasta el 31 de diciembre de 2019 inclusive.

- Desde el informe correspondiente al mes de octubre 2021 se incorporaron los importes transferidos en concepto de bonos (Consenso Fiscal 2017-Compensaciones a Provincias Punto II Inciso C). Dichas transferencias se incluyen a partir de su recepción, mes de diciembre 2018.

Los valores incluidos en esta serie obedecen a cifras provisorias emanadas de las tres fuentes citadas que pueden tener ajustes durante o al cierre del ejercicio como consecuencia de conocer las cifras definitivas de cada uno de los impuestos coparticipados. Las mismas son expresadas en pesos.

La información se presenta a través de dos esquemas:

El primero muestra las transferencias nominales del mes y de los períodos mensuales transcurridos del año en consideración y su comparativo con igual período de los tres ejercicios anteriores, desagregando por impuesto coparticipado la situación de las Municipalidades de primera categoría (Rosario y Santa Fe), las de segunda categoría y las Comunas, estos dos últimos agrupamientos por valores totales.

El segundo análisis presenta las transferencias nominales del mes y de los períodos mensuales transcurridos del año en consideración y su comparativo con igual período de los tres ejercicios anteriores, desagregando por impuesto la evolución departamental de las coparticipaciones nominales.

Se destaca que en las series mencionadas se producen los siguientes cambios:

- A partir del mes de enero de 2018 y como consecuencia de adquirir las Comunas de Florencia, San Guillermo, Suardi y Romang el rango de municipios de segunda categoría se presenta una heterogeneidad, como resultante de la modificación mencionada, en el comparativo por categorías con los ejercicios anteriores.

- A la Comuna de Fortín Olmos – Departamento Vera – se le transfirió remesas del Fondo de Financiamiento Educativo según Decretos 3975-15, 4021-16 y 3540-17 en fecha 18 de enero de 2019.

- A partir del mes de enero de 2020 y como consecuencia de adquirir las Comunas de Pueblo Esther – Departamento Rosario y San Jerónimo Norte - Departamento Las Colonias - el rango de municipios de segunda categoría se presenta una heterogeneidad, como consecuencia de la modificación mencionada, en el comparativo por categorías con los ejercicios anteriores.

- A partir del mes de enero de 2020 se incorpora como Comuna a Hardy - departamento de General Obligado y Los Tábanos - departamento Vera.

- A la Comuna de Los Amores - Departamento Vera - se le transfirió remesas del Fondo de Financiamiento Educativo según Decretos 3975-15, 4021-16 y 3540-17 en fecha 03 de enero de 2020.

- A las Comunas de: Cepeda - Departamento Constitución -, San José - Departamento Las Colonias -, Luis Palacios - Departamento San Lorenzo y Loma Alta – Departamento San Jerónimo - se les transfirió remesas del Fondo de Financiamiento Educativo según Decreto N° 3918-18 en fecha 29 de enero de 2020.

A partir del mes de enero de 2022 y al adquirir las Comunas de Sauce Viejo– Departamento La Capital- y San Vicente –Departamento Castellanos- el rango de municipios de segunda categoría se presenta una heterogeneidad, como consecuencia de la modificación mencionada, en el comparativo por categorías con los ejercicios anteriores.

DIRECCIÓN GENERAL DE INGRESOS PÚBLICOS

PROVINCIA DE SANTA FE
COPARTICIPACION MENSUAL A MUNICIPIOS Y COMUNAS
Transferencias totales
Año 2022

CATEGORIAS	ENERO	ACUMULADO
<i>Municipalidades de 1º Categoría</i>	2.673.904.936,23	2.673.904.936,23
* Rosario	1.959.671.401,73	1.959.671.401,73
* Santa Fe	714.233.534,50	714.233.534,50
<i>Municipalidades de 2º Categoría</i>	2.522.417.001,04	2.522.417.001,04
<i>Comunas</i>	1.404.508.159,96	1.404.508.159,96
TOTAL	6.600.830.097,23	6.600.830.097,23

Fuente:

* Impuestos de Transferencias Automáticas y no Automáticas:
Módulo de Consultas de Municipalidades y Comunas -
Sectorial de Informática - Mrio.de Economía

* Financiamiento Educativo: Ministerio de Gobierno y Reforma
del Estado, a partir de dic.2019 Ministerio de Gestión Pública.

DIRECCION GENERAL DE INGRESOS PÚBLICOS

PROVINCIA DE SANTA FE
COPARTICIPACION MENSUAL A MUNICIPIOS Y COMUNAS
Transferencia de Impuesto Inmobiliario
Año 2022

CATEGORIAS	ENERO	ACUMULADO
<i>Municipalidades de 1° Categoría</i>	73.082.044,75	73.082.044,75
* Rosario	56.901.076,48	56.901.076,48
* Santa Fe	16.180.968,27	16.180.968,27
<i>Municipalidades de 2° Categoría</i>	74.085.701,33	74.085.701,33
<i>Comunas</i>	76.940.916,31	76.940.916,31
TOTAL	224.108.662,39	224.108.662,39

Fuente: * Impuestos de Transferencias Automáticas y no Automáticas:
Módulo de Consultas de Municipalidades y Comunas - Sectorial
de Informática - Mrio.de Economía

DIRECCION GENERAL DE INGRESOS PÚBLICOS

PROVINCIA DE SANTA FE
COPARTICIPACION MENSUAL A MUNICIPIOS Y COMUNAS
Transferencia de Impuesto de Patente Única sobre Vehículos
Año 2022

CATEGORIAS	ENERO	ACUMULADO
<i>Municipalidades de 1° Categoría</i>	268.278.814,43	268.278.814,43
* Rosario	208.895.802,45	208.895.802,45
* Santa Fe	59.383.011,98	59.383.011,98
<i>Municipalidades de 2° Categoría</i>	300.275.498,60	300.275.498,60
<i>Comunas</i>	143.044.344,44	143.044.344,44
TOTAL	711.598.657,47	711.598.657,47

Fuente: * Impuestos de Transferencias Automáticas y no Automáticas:
Módulo de Consultas de Municipalidades y Comunas - Sectorial
de Informática - Mrio.de Economía

DIRECCION GENERAL DE INGRESOS PÚBLICOS

PROVINCIA DE SANTA FE
COPARTICIPACION MENSUAL A MUNICIPIOS Y COMUNAS
Transferencia de Impuesto a los Ingresos Brutos
Año 2022

CATEGORIAS	ENERO	ACUMULADO
<i>Municipalidades de 1º Categoría</i>	794.854.574,46	794.854.574,46
* Rosario	576.738.600,88	576.738.600,88
* Santa Fe	218.115.973,58	218.115.973,58
<i>Municipalidades de 2º Categoría</i>	734.503.714,13	734.503.714,13
<i>Comunas</i>	395.331.067,81	395.331.067,81
TOTAL	1.924.689.356,40	1.924.689.356,40

* Impuestos de Transferencias Automáticas y no Automáticas:
Módulo de Consultas de Municipalidades y Comunas -
Sectorial de Informática - Mrio.de Economía

Fuente:

DIRECCION GENERAL DE INGRESOS PÚBLICOS

PROVINCIA DE SANTA FE
COPARTICIPACION MENSUAL A MUNICIPIOS Y COMUNAS
Transferencia de Impuestos del Régimen Federal
Año 2022

CATEGORIAS	ENERO	ACUMULADO
<i>Municipalidades de 1º Categoría</i>	1.372.473.126,32	1.372.473.126,32
* Rosario	995.852.896,93	995.852.896,93
* Santa Fe	376.620.229,39	376.620.229,39
<i>Municipalidades de 2º Categoría</i>	1.268.265.467,97	1.268.265.467,97
<i>Comunas</i>	682.617.027,00	682.617.027,00
TOTAL	3.323.355.621,29	3.323.355.621,29

* Impuestos de Transferencias Automáticas y no Automáticas:
Módulo de Consultas de Municipalidades y Comunas -
Sectorial de Informática - Mrio.de Economía

Fuente:

DIRECCION GENERAL DE INGRESOS PÚBLICOS

PROVINCIA DE SANTA FE
 COPARTICIPACION MENSUAL A MUNICIPIOS Y COMUNAS
 Financiamiento Educativo Art 2º Decreto 2072/20
 Año 2022

CATEGORIAS	ENERO	ACUMULADO
Municipalidades de 1º Categoría	59.521.612,08	59.521.612,08
* Rosario	43.718.769,92	43.718.769,92
* Santa Fe	15.802.842,16	15.802.842,16
Municipalidades de 2º Categoría	51.401.398,89	51.401.398,89
Comunas	34.235.782,92	34.235.782,92
TOTAL	145.158.793,89	145.158.793,89

* Impuestos de Transferencias Automáticas y no Automáticas:
 Módulo de Consultas de Municipalidades y Comunas - Sectorial
 de Informática - Miro.de Economía

* Financiamiento Educativo: Ministerio de Gobierno y Reforma
 del Estado, a partir de dic.2019 Ministerio de Gestión Pública.

Nota:*En enero se transfiere la 12va. cuota año 2019 Decreto 3769/19

PROVINCIA DE SANTA FE
 COPARTICIPACION MENSUAL A MUNICIPIOS Y COMUNAS
 Financiamiento Educativo Art 2º Decreto 830/21
 Año 2022

CATEGORIAS	ENERO	ACUMULADO
Municipalidades de 1º Categoría	76.623.163,00	76.623.163,00
* Rosario	56.402.625,00	56.402.625,00
* Santa Fe	20.220.538,00	20.220.538,00
Municipalidades de 2º Categoría	67.290.611,00	67.290.611,00
Comunas	57.949.599,00	57.949.599,00
TOTAL	201.863.373,00	201.863.373,00

* Impuestos de Transferencias Automáticas y no Automáticas:
 Módulo de Consultas de Municipalidades y Comunas - Sectorial
 de Informática - Miro.de Economía

* Financiamiento Educativo: Ministerio de Gobierno y Reforma
 del Estado, a partir de dic.2019 Ministerio de Gestión Pública.

DIRECCION GENERAL DE INGRESOS PÚBLICOS

PROVINCIA DE SANTA FE
 COPARTICIPACION MENSUAL A MUNICIPIOS Y COMUNAS
 Financiamiento Educativo - Art.4º
 Año 2022

CATEGORIAS	ENERO	ACUMULADO
Municipalidades de 1º Categoría	0,00	0,00
* Rosario	0,00	0,00
* Santa Fe	0,00	0,00
Municipalidades de 2º Categoría	0,00	0,00
Comunas	0,00	0,00
TOTAL	0,00	0,00

* Impuestos de Transferencias Automáticas y no Automáticas:
 Módulo de Consultas de Municipalidades y Comunas - Sectorial
 de Informática - Miro.de Economía

* Financiamiento Educativo: Ministerio de Gobierno y Reforma
 del Estado, a partir de dic.2019 Ministerio de Gestión Pública.

DIRECCION GENERAL DE INGRESOS PÚBLICOS

PROVINCIA DE SANTA FE
 COPARTICIPACION MENSUAL A MUNICIPIOS Y COMUNAS
 Compensación Nación-Provincia Decreto N° 457/18
 Año 2022

CATEGORIAS	ENERO	ACUMULADO
Municipalidades de 1º Categoría	22.665.115,45	22.665.115,45
* Rosario	16.513.147,51	16.513.147,51
* Santa Fe	6.151.967,94	6.151.967,94
Municipalidades de 2º Categoría	20.674.548,11	20.674.548,11
Comunas	11.203.075,01	11.203.075,01
TOTAL	54.542.738,57	54.542.738,57

* Impuestos de Transferencias Automáticas y no Automáticas:
 Módulo de Consultas de Municipalidades y Comunas - Sectorial
 de Informática - Miro.de Economía

DIRECCION GENERAL DE INGRESOS PÚBLICOS

PROVINCIA DE SANTA FE
COPARTICIPACION MENSUAL A MUNICIPIOS Y COMUNAS
Ley 13748 II c - Consenso Fiscal
Año 2022

CATEGORIAS	ENERO	ACUMULADO
<i>Municipalidades de 1º Categoría</i>	6.406.485,74	6.406.485,74
* Rosario	4.648.482,56	4.648.482,56
* Santa Fe	1.758.003,18	1.758.003,18
<i>Municipalidades de 2º Categoría</i>	5.920.061,01	5.920.061,01
<i>Comunas</i>	3.186.347,47	3.186.347,47
TOTAL	15.512.894,22	15.512.894,22

Fuente:

* Impuestos de Transferencias Automáticas y no Automáticas:
 Módulo de Consultas de Municipalidades y Comunas -
 Sectorial de Informática - Mrio.de Economía

COPARTICIPACION MENSUAL A MUNICIPIOS Y COMUNAS

Transferencias Totales

Año 2022

DEPARTAMENTOS	ENERO	ACUMULADO
BELGRANO	123.223.178,53	123.223.178,53
CASEROS	161.256.958,21	161.256.958,21
CASTELLANOS	354.390.850,95	354.390.850,95
CONSTITUCION	170.247.866,73	170.247.866,73
GARAY	43.105.285,32	43.105.285,32
GENERAL LOPEZ	398.254.435,91	398.254.435,91
GENERAL OBLIGADO	306.172.096,50	306.172.096,50
IRIONDO	151.106.009,13	151.106.009,13
LA CAPITAL	975.642.197,94	975.642.197,94
LAS COLONIAS	241.456.272,62	241.456.272,62
9 DE JULIO	64.208.209,51	64.208.209,51
ROSARIO	2.435.136.475,30	2.435.136.475,30
SAN CRISTOBAL	186.261.124,16	186.261.124,16
SAN JAVIER	68.450.868,94	68.450.868,94
SAN JERONIMO	180.520.024,07	180.520.024,07
SAN JUSTO	87.437.121,03	87.437.121,03
SAN LORENZO	393.984.082,85	393.984.082,85
SAN MARTIN	162.300.428,90	162.300.428,90
VERA	97.676.610,63	97.676.610,63
T O T A L	6.600.830.097,23	6.600.830.097,23

Fuente:

* Impuestos de Transferencias Automáticas y no Automáticas; Módulo de Consultas de Municipalidades y Comunas - Sectorial de Informática - Mtrio.de Economía

* Financiamiento Educativo: Ministerio de Gobierno y Reforma del Estado, a partir de dic.2019 Miniterio de Gestión Pública.

PROVINCIA DE SANTA FE
 COPARTICIPACION MENSUAL A MUNICIPIOS Y COMUNAS
 Transferencia de Impuesto Inmobiliario
 Año 2022

DEPARTAMENTOS	ENERO	ACUMULADO
BELGRANO	6.612.188,34	6.612.188,34
CASEROS	9.458.481,43	9.458.481,43
CASTELLANOS	10.699.418,62	10.699.418,62
CONSTITUCION	8.164.297,84	8.164.297,84
GARAY	775.041,83	775.041,83
GENERAL LOPEZ	31.938.982,55	31.938.982,55
GENERAL OBLIGADO	5.596.974,12	5.596.974,12
IRIONDO	8.930.133,20	8.930.133,20
LA CAPITAL	22.417.851,92	22.417.851,92
LAS COLONIAS	7.012.529,45	7.012.529,45
9 DE JULIO	1.747.893,80	1.747.893,80
ROSARIO	74.709.749,83	74.709.749,83
SAN CRISTOBAL	6.254.505,16	6.254.505,16
SAN JAVIER	1.001.055,67	1.001.055,67
SAN JERONIMO	4.846.098,01	4.846.098,01
SAN JUSTO	2.935.534,80	2.935.534,80
SAN LORENZO	13.640.468,44	13.640.468,44
SAN MARTIN	5.533.328,28	5.533.328,28
VERA	1.834.129,10	1.834.129,10
T O T A L	224.108.662,39	224.108.662,39

* Impuestos de Transferencias Automáticas y no Automáticas: Módulo de Consultas de Municipalidades y Comunas - Sectorial de Informática - Mtro.de Economía

Fuente:

PROVINCIA DE SANTA FE
 COPARTICIPACION MENSUAL A MUNICIPIOS Y COMUNAS
 Transferencia de Impuesto de Patente Única sobre Vehículos
 Año 2022

DEPARTAMENTOS	ENERO	ACUMULADO
BELGRANO	16.606.437,82	16.606.437,82
CASEROS	25.310.849,68	25.310.849,68
CASTELLANOS	38.911.768,93	38.911.768,93
CONSTITUCION	20.434.595,30	20.434.595,30
GARAY	2.889.514,31	2.889.514,31
GENERAL LOPEZ	53.065.840,36	53.065.840,36
GENERAL OBLIGADO	23.926.810,23	23.926.810,23
IRIONDO	21.626.306,98	21.626.306,98
LA CAPITAL	87.249.097,53	87.249.097,53
LAS COLONIAS	25.425.060,83	25.425.060,83
9 DE JULIO	4.395.062,18	4.395.062,18
ROSARIO	278.801.335,32	278.801.335,32
SAN CRISTOBAL	15.861.869,79	15.861.869,79
SAN JAVIER	3.349.389,21	3.349.389,21
SAN JERONIMO	17.052.276,31	17.052.276,31
SAN JUSTO	7.588.003,10	7.588.003,10
SAN LORENZO	46.661.631,21	46.661.631,21
SAN MARTIN	18.151.319,82	18.151.319,82
VERA	4.291.488,56	4.291.488,56
T O T A L	711.598.657,47	711.598.657,47

* Impuestos de Transferencias Automáticas y no Automáticas: Módulo de Consultas de Municipalidades y Comunas - Sectorial de Informática - Mtrio.de Economía

Fuente:

DIRECCION GENERAL DE INGRESOS PÚBLICOS

PROVINCIA DE SANTA FE
 COPARTICIPACION MENSUAL A MUNICIPIOS Y COMUNAS
 Transferencia de Impuesto a los Ingresos Brutos
 Año 2022

DEPARTAMENTOS	ENERO	ACUMULADO
BELGRANO	33.850.124,81	33.850.124,81
CASEROS	42.329.892,60	42.329.892,60
CASTELLANOS	104.645.445,60	104.645.445,60
CONSTITUCION	47.597.202,64	47.597.202,64
GARAY	13.122.545,54	13.122.545,54
GENERAL LOPEZ	105.871.452,49	105.871.452,49
GENERAL OBLIGADO	93.926.535,15	93.926.535,15
IRIONDO	41.108.006,04	41.108.006,04
LA CAPITAL	295.427.412,87	295.427.412,87
LAS COLONIAS	70.484.308,52	70.484.308,52
9 DE JULIO	19.783.637,99	19.783.637,99
ROSARIO	708.117.798,54	708.117.798,54
SAN CRISTOBAL	55.709.336,08	55.709.336,08
SAN JAVIER	21.558.669,77	21.558.669,77
SAN JERONIMO	53.799.484,77	53.799.484,77
SAN JUSTO	25.960.189,92	25.960.189,92
SAN LORENZO	113.278.877,02	113.278.877,02
SAN MARTIN	46.874.317,59	46.874.317,59
VERA	31.244.118,46	31.244.118,46
T O T A L	1.924.689.356,40	1.924.689.356,40

* Impuestos de Transferencias Automáticas y no Automáticas: Módulo de Consultas de Municipalidades y Comunas - Sectorial de Informática - Mtrio.de Economía

Fuente:

PROVINCIA DE SANTA FE
 COPARTICIPACION MENSUAL A MUNICIPIOS Y COMUNAS
 Transferencia de Impuestos del Régimen Federal
 Año 2022

DEPARTAMENTOS	ENERO	ACUMULADO
BELGRANO	58.448.913,94	58.448.913,94
CASEROS	73.090.904,82	73.090.904,82
CASTELLANOS	180.690.992,43	180.690.992,43
CONSTITUCION	82.185.953,97	82.185.953,97
GARAY	22.658.661,94	22.658.661,94
GENERAL LOPEZ	182.807.935,03	182.807.935,03
GENERAL OBLIGADO	162.182.680,31	162.182.680,31
IRIONDO	70.981.076,78	70.981.076,78
LA CAPITAL	510.113.671,08	510.113.671,08
LAS COLONIAS	121.705.054,37	121.705.054,37
9 DE JULIO	34.160.351,30	34.160.351,30
ROSARIO	1.222.704.982,79	1.222.704.982,79
SAN CRISTOBAL	96.193.151,69	96.193.151,69
SAN JAVIER	37.225.293,58	37.225.293,58
SAN JERONIMO	92.895.416,88	92.895.416,88
SAN JUSTO	44.825.385,89	44.825.385,89
SAN LORENZO	195.598.313,83	195.598.313,83
SAN MARTIN	80.937.750,43	80.937.750,43
VERA	53.949.130,23	53.949.130,23
TOTAL	3.323.355.621,29	3.323.355.621,29

* Impuestos de Transferencias Automáticas y no Automáticas: Módulo de Consultas de Municipalidades y Comunas - Sectorial de Informática - Mtrio.de Economía

Fuente:

DIRECCION GENERAL DE INGRESOS PÚBLICOS
PROVINCIA DE SANTA FE
COPARTICIPACION MENSUAL A MUNICIPIOS Y COMUNAS
Financiamiento Educativo Art 2º Decreto 2072/20
Año 2022

DEPARTAMENTOS	ENERO	ACUMULADO
BELGRANO	2.710.232,17	2.710.232,17
CASEROS	3.719.488,75	3.719.488,75
CASTELLANOS	6.187.077,32	6.187.077,32
CONSTITUCION	3.987.862,45	3.987.862,45
GARAY	1.176.128,07	1.176.128,07
GENERAL LOPEZ	8.396.329,10	8.396.329,10
GENERAL OBLIGADO	7.163.268,19	7.163.268,19
IRIONDO	2.755.703,08	2.755.703,08
LA CAPITAL	21.458.414,49	21.458.414,49
LAS COLONIAS	5.671.628,64	5.671.628,64
9 DE JULIO	1.362.448,02	1.362.448,02
ROSARIO	53.955.234,39	53.955.234,39
SAN CRISTOBAL	4.163.656,77	4.163.656,77
SAN JAVIER	2.018.749,82	2.018.749,82
SAN JERONIMO	4.014.393,64	4.014.393,64
SAN JUSTO	2.062.855,40	2.062.855,40
SAN LORENZO	8.537.557,39	8.537.557,39
SAN MARTIN	3.672.480,05	3.672.480,05
VERA	2.145.286,15	2.145.286,15
T O T A L	145.158.793,89	145.158.793,89

Fuente:

* Impuestos de Transferencias Automáticas y no Automáticas: Módulo de Consultas de Municipalidades y Comunas - Sectorial de Informática - Mtrio.de Economía
Reforma del Estado, a partir de dic.2019 Minterio de Gestión Pública.

DIRECCION GENERAL DE INGRESOS PÚBLICOS

PROVINCIA DE SANTA FE
 COPARTICIPACION MENSUAL A MUNICIPIOS Y COMUNAS
 Financiamiento Educativo Art 2º Decreto 830/21
 Año 2022

DEPARTAMENTOS	ENERO	ACUMULADO
BELGRANO	3.758.628,00	3.758.628,00
CASEROS	5.817.626,00	5.817.626,00
CASTELLANOS	9.527.857,00	9.527.857,00
CONSTITUCION	6.150.144,00	6.150.144,00
GARAY	2.010.788,00	2.010.788,00
GENERAL LOPEZ	12.344.881,00	12.344.881,00
GENERAL OBLIGADO	9.947.542,00	9.947.542,00
IRIONDO	4.218.424,00	4.218.424,00
LA CAPITAL	28.322.832,00	28.322.832,00
LAS COLONIAS	8.591.564,00	8.591.564,00
9 DE JULIO	2.037.693,00	2.037.693,00
ROSARIO	70.918.638,00	70.918.638,00
SAN CRISTOBAL	6.044.858,00	6.044.858,00
SAN JAVIER	2.507.602,00	2.507.602,00
SAN JERONIMO	5.953.439,00	5.953.439,00
SAN JUSTO	3.125.735,00	3.125.735,00
SAN LORENZO	12.092.312,00	12.092.312,00
SAN MARTIN	5.421.357,00	5.421.357,00
VERA	3.071.453,00	3.071.453,00
T O T A L	201.863.373,00	201.863.373,00

Fuente:

* Impuestos de Transferencias Automáticas y no Automáticas; Módulo de Consultas de Municipalidades y Comunas - Sectorial de Informática - Mtrio.de Economía

* Financiamiento Educativo: Ministerio de Gobierno y Reforma del Estado, a partir de dic.2019 Ministerio de Gestión Pública.

DIRECCION GENERAL DE INGRESOS PÚBLICOS

PROVINCIA DE SANTA FE
 COPARTICIPACION MENSUAL A MUNICIPIOS Y COMUNAS
 Financiamiento Educativo - Art. 4º
 Año 2022

DEPARTAMENTOS	ENERO	ACUMULADO
BELGRANO	0,00	0,00
CASEROS	0,00	0,00
CASTELLANOS	0,00	0,00
CONSTITUCION	0,00	0,00
GARAY	0,00	0,00
GENERAL LOPEZ	0,00	0,00
GENERAL OBLIGADO	0,00	0,00
IRIONDO	0,00	0,00
LA CAPITAL	0,00	0,00
LAS COLONIAS	0,00	0,00
9 DE JULIO	0,00	0,00
ROSARIO	0,00	0,00
SAN CRISTOBAL	0,00	0,00
SAN JAVIER	0,00	0,00
SAN JERONIMO	0,00	0,00
SAN JUSTO	0,00	0,00
SAN LORENZO	0,00	0,00
SAN MARTIN	0,00	0,00
VERA	0,00	0,00
TOTAL	0,00	0,00

Fuente: * Impuestos de Transferencias Automáticas y no Automáticas: Módulo de Consultas de Municipalidades y Comunas - Sectorial de Informática - Mtrio.de Economía

* Financiamiento Educativo: Ministerio de Gestión Pública.

PROVINCIA DE SANTA FE
 COPARTICIPACION MENSUAL A MUNICIPIOS Y COMUNAS
 Compensación Nación-Provincia Decreto 457/18
 Año 2022

DEPARTAMENTOS	ENERO	ACUMULADO
BELGRANO	963.823,23	963.823,23
CASEROS	1.188.538,24	1.188.538,24
CASTELLANOS	2.884.854,32	2.884.854,32
CONSTITUCION	1.344.179,62	1.344.179,62
GARAY	366.838,60	366.838,60
GENERAL LOPEZ	2.975.697,08	2.975.697,08
GENERAL OBLIGADO	2.671.243,59	2.671.243,59
IRIONDO	1.155.030,69	1.155.030,69
LA CAPITAL	8.271.788,76	8.271.788,76
LAS COLONIAS	1.998.027,03	1.998.027,03
9 DE JULIO	561.668,16	561.668,16
ROSARIO	20.221.344,49	20.221.344,49
SAN CRISTOBAL	1.584.732,40	1.584.732,40
SAN JAVIER	616.347,16	616.347,16
SAN JERONIMO	1.525.294,43	1.525.294,43
SAN JUSTO	730.179,16	730.179,16
SAN LORENZO	3.261.901,22	3.261.901,22
SAN MARTIN	1.332.071,21	1.332.071,21
VERA	889.179,18	889.179,18
T O T A L	54.542.738,57	54.542.738,57

* Impuestos de Transferencias Automáticas y no Automáticas: Módulo de Consultas de Municipalidades y Comunas - Sectorial de Informática - Mtro.de Economía

Fuente:

PROVINCIA DE SANTA FE
 COPARTICIPACION MENSUAL A MUNICIPIOS Y COMUNAS
 Ley 13748 II c - Consenso Fiscal
 Año 2022

DEPARTAMENTOS	ENERO	ACUMULADO
BELGRANO	272.830,22	272.830,22
CASEROS	341.176,69	341.176,69
CASTELLANOS	843.436,73	843.436,73
CONSTITUCION	383.630,91	383.630,91
GARAY	105.767,03	105.767,03
GENERAL LOPEZ	853.318,30	853.318,30
GENERAL OBLIGADO	757.042,91	757.042,91
IRIONDO	331.328,36	331.328,36
LA CAPITAL	2.381.129,29	2.381.129,29
LAS COLONIAS	568.099,78	568.099,78
9 DE JULIO	159.455,06	159.455,06
ROSARIO	5.707.391,94	5.707.391,94
SAN CRISTOBAL	449.014,27	449.014,27
SAN JAVIER	173.761,73	173.761,73
SAN JERONIMO	433.621,03	433.621,03
SAN JUSTO	209.237,76	209.237,76
SAN LORENZO	913.021,74	913.021,74
SAN MARTIN	377.804,52	377.804,52
VERA	251.825,95	251.825,95
T O T A L	15.512.894,22	15.512.894,22

Fuente:

* Impuestos de Transferencias Automáticas y no Automáticas: Módulo de Consultas de Municipalidades y Comunas - Sectorial de Informática - Mtro. de Economía

* Financiamiento Educativo: Ministerio de Gobierno y Reforma del Estado, a partir de dic.2019 Minitero de Gestión Pública.

PROVINCIA DE SANTA FE
COPARTICIPACION MENSUAL A MUNICIPIOS Y COMUNAS
Comparativo Ejercicios 2019-2022-Por Departamento - Al mes de ENERO
Transferencias Totales

DEPARTAMENTOS	2019	2020	2021	2022	Variac. Absoluta			Variac. Relativa		
					2022-2019	2022-2020	2022-2021	2022-2019	2022-2020	2022-2021
BELGRANO	34.954.109,30	49.665.363,92	72.534.383,01	123.223.178,53	88.269.069,23	73.557.814,61	50.688.795,52	252,53	148,11	69,88
CASEROS	45.515.854,88	65.560.003,31	94.075.079,05	161.256.958,21	115.741.103,33	95.696.954,90	67.181.879,16	254,29	145,97	71,41
CASTELLANOS	97.216.628,78	137.298.838,12	197.087.003,62	354.390.850,95	257.174.222,17	217.092.012,83	157.303.847,33	264,54	158,12	79,81
CONSTITUCION	47.760.556,00	71.730.090,18	100.952.869,46	170.247.866,73	122.487.310,73	98.517.776,55	69.294.997,27	256,46	137,35	68,64
GARAY	12.652.751,76	16.630.518,88	24.108.977,21	43.105.285,32	30.452.533,56	26.474.766,44	18.996.308,11	240,68	159,19	78,79
GENERAL LOPEZ	113.079.524,49	165.270.499,70	235.705.650,11	398.254.435,91	285.174.911,42	232.983.936,21	162.548.785,80	252,19	140,97	68,96
GENERAL OBLIGADO	85.322.970,18	125.196.805,45	174.593.235,53	306.172.096,50	220.849.126,32	180.975.291,05	131.578.860,97	258,84	144,55	75,36
IRIONDO	41.993.819,36	61.728.840,35	87.576.523,15	151.106.009,13	109.112.189,77	89.377.168,78	63.529.485,98	259,83	144,79	72,54
LA CAPITAL	279.607.767,81	396.265.781,79	557.314.962,34	975.642.197,94	696.034.430,13	579.376.416,15	418.327.235,60	248,93	146,21	75,06
LAS COLONIAS	61.741.179,04	96.142.900,78	135.477.995,32	241.456.272,62	179.715.093,58	145.313.371,84	105.978.277,30	291,08	151,14	78,23
9 DE JULIO	18.295.182,35	27.095.607,39	37.415.830,81	64.208.209,51	45.913.027,16	37.112.602,12	26.792.378,70	250,96	136,97	71,61
ROSARIO	704.037.703,68	1.007.999.189,26	1.432.856.465,58	2.435.136.475,30	1.731.098.771,62	1.427.137.286,04	1.002.280.009,72	245,88	141,58	69,95
SAN CRISTOBAL	51.574.269,18	73.899.300,53	104.929.565,61	186.261.124,16	134.686.854,98	112.361.823,63	81.331.558,55	261,15	152,05	77,51
SAN JAVIER	19.479.042,33	27.598.579,56	39.432.916,30	68.450.868,94	48.971.826,61	40.852.289,38	29.017.952,64	251,41	148,02	73,59
SAN JERONIMO	50.864.033,40	73.704.011,11	105.219.922,89	180.520.024,07	129.655.990,67	106.816.012,96	75.300.101,18	254,91	144,93	71,56
SAN JUSTO	24.671.240,91	35.288.331,17	50.491.582,81	87.437.121,03	62.765.880,12	52.148.789,86	36.945.538,22	254,41	147,78	73,17
SAN LORENZO	115.129.975,84	163.723.770,72	232.959.659,65	393.984.082,85	278.854.107,01	230.260.312,13	161.024.423,20	242,21	140,64	69,12
SAN MARTIN	46.003.284,42	68.862.683,47	97.560.861,19	162.300.428,90	116.297.144,48	93.437.745,43	64.739.567,71	252,80	135,69	66,36
VERA	30.106.048,93	41.609.294,05	56.152.981,67	97.676.610,63	67.570.561,70	56.067.316,58	41.523.628,96	224,44	134,75	73,95
T O T A L	1.880.005.942,64	2.705.270.409,74	3.836.446.465,31	6.600.830.097,23	4.720.824.154,59	3.895.559.687,49	2.764.383.631,92	251,11	144,00	72,06

Fuente:

* Impuestos de Transferencias Automáticas y no Automáticas: Módulo de Consultas de Municipalidades y Comunas - Sectorial de Informática - Mtrio.de Economía

* Financiamiento Educativo: Ministerio de Gobierno y Reforma del Estado, a partir de dic.2019 Ministerio de Gestión Pública.

DIRECCION GENERAL DE INGRESOS PÚBLICOS

PROVINCIA DE SANTA FE
 COPARTICIPACION MENSUAL A MUNICIPIOS Y COMUNAS
 Comparativo Ejercicios 2019-2022-Por Departamento - Al mes de ENERO
 Transferencia de Impuesto Inmobiliario

DEPARTAMENTOS	2019	2020	2021	2022	Variac. Absoluta			Variac. Relativa		
					2022-2019	2022-2020	2022-2021	2022-2019	2022-2020	2022-2021
BELGRANO	2.581.464,76	3.163.193,03	5.280.768,26	6.612.188,34	4.030.723,58	3.448.995,31	1.331.420,08	156,14	109,04	25,21
CASEROS	3.981.082,57	4.533.281,73	7.252.569,05	9.458.481,43	5.477.398,86	4.925.199,70	2.205.912,38	137,59	108,65	30,42
CASTELLANOS	3.943.641,18	5.292.769,11	7.849.833,70	10.699.418,62	6.755.777,44	5.406.649,51	2.849.584,92	171,31	102,15	36,30
CONSTITUCION	3.642.419,48	3.893.642,87	6.167.768,59	8.164.297,84	4.521.878,36	4.270.654,97	1.996.529,25	124,14	109,68	32,37
GARAY	1.448.204,12	403.820,53	788.803,57	775.041,83	-673.162,29	371.221,30	-13.761,74	-46,48	91,93	-1,74
GENERAL LOPEZ	11.756.840,98	14.538.640,24	23.675.173,29	31.938.982,55	20.182.141,57	17.400.342,31	8.263.809,26	171,66	119,68	34,90
GENERAL OBLIGADO	2.286.084,39	2.819.978,03	4.085.930,65	5.596.974,12	3.310.889,73	2.776.996,09	1.511.043,47	144,83	98,48	36,98
IRIONDO	3.478.341,05	3.991.213,49	7.217.435,31	8.930.133,20	5.451.792,15	4.938.919,71	1.712.697,89	156,74	123,74	23,73
LA CAPITAL	8.778.905,46	10.784.481,24	16.575.159,91	22.417.851,92	13.638.946,46	11.633.370,68	5.842.692,01	155,36	107,87	35,25
LAS COLONIAS	2.931.422,17	3.405.984,26	5.160.619,43	7.012.529,45	4.081.107,28	3.606.545,19	1.851.910,02	139,22	105,89	35,89
9 DE JULIO	832.029,21	891.238,29	1.316.600,47	1.747.893,80	915.864,59	856.655,51	431.293,33	110,08	96,12	32,76
ROSARIO	34.505.932,94	35.474.153,28	55.857.179,98	74.709.749,83	40.203.816,89	39.235.596,55	18.852.569,85	116,51	110,60	33,75
SAN CRISTOBAL	1.780.105,06	2.471.723,23	4.181.802,91	6.254.505,16	4.474.400,10	3.782.781,93	2.072.702,25	251,36	153,04	49,56
SAN JAVIER	510.193,54	508.579,74	763.515,41	1.001.055,67	490.862,13	492.475,93	237.540,26	96,21	96,83	31,11
SAN JERONIMO	1.750.512,93	2.324.915,73	3.618.100,38	4.846.098,01	3.095.585,08	2.521.182,28	1.227.997,63	176,84	108,44	33,94
SAN JUSTO	1.409.347,28	1.474.889,28	2.343.566,69	2.935.534,80	1.526.187,52	1.460.645,52	591.968,11	108,29	99,03	25,26
SAN LORENZO	7.219.863,40	6.360.138,27	10.121.484,49	13.640.468,44	6.420.605,04	7.280.330,17	3.518.983,95	88,93	114,47	34,77
SAN MARTIN	2.093.702,20	2.771.141,53	4.411.138,39	5.533.328,28	3.439.626,08	2.762.186,75	1.122.189,89	164,28	99,68	25,44
VERA	733.751,24	882.233,99	1.300.351,61	1.834.129,10	1.100.377,86	951.895,11	533.777,49	149,97	107,90	41,05
T O T A L	95.663.843,96	105.986.017,87	167.967.802,09	224.108.662,39	128.444.818,43	118.122.644,52	56.140.860,30	134,27	111,45	33,42

Fuente:

* Impuestos de Transferencias Automáticas y no Automáticas: Módulo de Consultas de Municipalidades y Comunas - Sectorial de Informática - Mtrio.de Economía

PROVINCIA DE SANTA FE
COPARTICIPACION MENSUAL A MUNICIPIOS Y COMUNAS
Comparativo Ejercicios 2019-2022-Por Departamento - Al mes de ENERO
Transferencia de Impuesto de Patente Única sobre Vehículos

DEPARTAMENTOS	2019	2020	2021	2022	Variac. Absoluta			Variac. Relativa		
					2022-2019	2022-2020	2022-2021	2022-2019	2022-2020	2022-2021
BELGRANO	5.266.225,46	7.572.629,58	11.145.264,96	16.606.437,82	11.340.212,36	9.033.808,24	5.461.172,86	215,34	119,30	49,00
CASEROS	7.932.669,81	12.221.074,48	17.362.991,83	25.310.849,68	17.378.179,87	13.089.775,20	7.947.857,85	219,07	107,11	45,77
CASTELLANOS	13.591.521,56	18.340.974,39	25.361.064,93	38.911.768,93	25.320.247,37	20.570.794,54	13.550.704,00	186,29	112,16	53,43
CONSTITUCION	7.312.323,31	13.024.466,83	16.556.419,66	20.434.595,30	13.122.271,99	7.410.128,47	3.878.175,64	179,45	56,89	23,42
GARAY	1.213.248,47	1.453.672,93	1.970.964,73	2.889.514,31	1.676.265,84	1.435.841,38	918.549,58	138,16	98,77	46,60
GENERAL LOPEZ	18.063.420,40	29.950.063,32	39.316.478,09	53.065.840,36	35.002.419,96	23.115.777,04	13.749.362,27	193,78	77,18	34,97
GENERAL OBLIGADO	7.507.173,54	12.275.539,75	14.587.864,94	23.926.810,23	16.419.636,69	11.651.270,48	9.338.945,29	218,72	94,91	64,02
IRIONDO	6.286.751,87	10.732.490,69	13.708.593,19	21.626.306,98	15.339.555,11	10.893.816,29	7.917.713,79	244,00	101,50	57,76
LA CAPITAL	34.433.403,27	47.961.257,53	64.568.986,89	87.249.097,53	52.815.694,26	39.287.840,00	22.680.110,64	153,39	81,92	35,13
LAS COLONIAS	6.288.519,95	10.950.368,36	14.078.450,34	25.425.060,83	19.136.540,88	14.474.692,47	11.346.610,49	304,31	132,18	80,60
9 DE JULIO	1.464.142,97	3.099.467,89	3.213.653,10	4.395.062,18	2.930.919,21	1.295.594,29	1.181.409,08	200,18	41,80	36,76
ROSARIO	92.160.494,49	136.828.988,39	195.202.989,78	278.801.335,32	186.640.840,83	141.972.346,93	83.598.345,54	202,52	103,76	42,83
SAN CRISTOBAL	4.291.459,60	6.680.973,19	8.343.821,05	15.861.869,79	11.570.410,19	9.180.896,60	7.518.048,74	269,61	137,42	90,10
SAN JAVIER	1.060.358,01	1.629.640,59	2.568.898,69	3.349.389,21	2.289.031,20	1.719.748,62	780.490,52	215,87	105,53	30,38
SAN JERONIMO	5.808.062,13	8.876.798,01	12.590.707,10	17.052.276,31	11.244.214,18	8.175.478,30	4.461.569,21	193,60	92,10	35,44
SAN JUSTO	2.725.237,91	3.735.247,38	5.596.677,81	7.588.003,10	4.862.765,19	3.852.755,72	1.991.325,29	178,43	103,15	35,58
SAN LORENZO	17.590.526,88	27.402.948,23	32.952.791,64	46.661.631,21	29.071.104,33	19.258.682,98	13.708.839,57	165,27	70,28	41,60
SAN MARTIN	5.986.558,28	11.578.929,91	15.374.025,59	18.151.319,82	12.164.761,54	6.572.389,91	2.777.294,23	203,20	56,76	18,06
VERA	1.797.168,32	2.815.173,92	2.809.839,01	4.291.488,56	2.494.320,24	1.476.314,64	1.481.649,55	138,79	52,44	52,73
T O T A L	240.779.266,23	367.130.705,37	497.310.483,33	711.598.657,47	470.819.391,24	344.467.952,10	214.288.174,14	195,54	93,83	43,09

Fuente:

* Impuestos de Transferencias Automáticas y no Automáticas: Módulo de Consultas de Municipalidades y Comunas - Sectorial de Informática - Mtrio.de Economía

DIRECCION GENERAL DE INGRESOS PÚBLICOS

PROVINCIA DE SANTA FE
 COPARTICIPACION MENSUAL A MUNICIPIOS Y COMUNAS
 Comparativo Ejercicios 2019-2022-Por Departamento - Al mes de ENERO
 Transferencia de Impuesto a los Ingresos Brutos

DEPARTAMENTOS	2019	2020	2021	2022	Variac. Absoluta			Variac. Relativa		
					2022-2019	2022-2020	2022-2021	2022-2019	2022-2020	2022-2021
BELGRANO	9.870.031,25	14.662.736,33	18.796.683,01	33.850.124,81	23.980.093,56	19.187.388,48	15.053.441,80	242,96	130,86	80,09
CASEROS	12.235.249,56	18.386.141,15	22.914.103,45	42.329.892,60	30.094.643,04	23.943.751,45	19.415.789,15	245,97	130,23	84,73
CASTELLANOS	29.013.738,67	42.815.852,75	54.760.372,53	104.645.445,60	75.631.706,93	61.829.592,85	49.885.073,07	260,68	144,41	91,10
CONSTITUCION	13.401.789,62	20.536.839,69	26.039.166,69	47.597.202,64	34.195.413,02	27.060.362,95	21.558.035,95	255,16	131,76	82,79
GARAY	3.638.047,32	5.566.002,06	7.046.407,88	13.122.545,54	9.484.498,22	7.556.543,48	6.076.137,66	260,70	135,76	86,23
GENERAL LOPEZ	30.316.491,70	45.498.868,77	57.417.974,02	105.871.452,49	75.554.960,79	60.372.583,72	48.453.478,47	249,22	132,69	84,39
GENERAL OBLIGADO	27.501.995,67	41.476.859,55	52.045.248,55	93.926.535,15	66.424.539,48	52.449.675,60	41.881.286,60	241,53	126,46	80,47
IRIONDO	11.735.173,73	17.708.234,56	22.280.963,14	41.108.006,04	29.372.832,31	23.399.771,48	18.827.042,90	250,30	132,14	84,50
LA CAPITAL	86.076.680,28	127.134.303,66	159.100.780,65	295.427.412,87	209.350.732,59	168.293.109,21	136.326.632,22	243,21	132,37	85,69
LAS COLONIAS	19.124.114,03	30.720.898,85	38.825.118,33	70.484.308,52	51.360.194,49	39.763.409,67	31.659.190,19	268,56	129,43	81,54
9 DE JULIO	5.825.584,34	8.703.474,16	10.927.850,17	19.783.637,99	13.958.053,65	11.080.163,83	8.855.787,82	239,60	127,31	81,04
ROSARIO	210.233.322,35	314.821.044,01	395.294.257,05	708.117.798,54	497.884.476,19	393.296.754,53	312.823.541,49	236,82	124,93	79,14
SAN CRISTOBAL	16.568.515,15	24.389.384,92	30.882.123,24	55.709.336,08	39.140.820,93	31.319.951,16	24.827.212,84	236,24	128,42	80,39
SAN JAVIER	6.520.867,37	9.589.705,37	12.059.756,66	21.558.669,77	15.037.802,40	11.968.964,40	9.498.913,11	230,61	124,81	78,77
SAN JERONIMO	15.768.450,49	23.441.308,63	29.642.832,68	53.799.484,77	38.031.034,28	30.358.176,14	24.156.652,09	241,18	129,51	81,49
SAN JUSTO	7.477.838,85	11.330.109,66	14.097.679,64	25.960.189,92	18.482.351,07	14.630.080,26	11.862.510,28	247,16	129,13	84,15
SAN LORENZO	32.887.307,21	48.775.720,08	64.192.150,21	113.278.877,02	80.391.569,81	64.503.156,94	49.086.726,81	244,45	132,24	76,47
SAN MARTIN	13.808.590,15	20.534.487,77	25.937.256,55	46.874.317,59	33.065.727,44	26.339.829,82	20.937.061,04	239,46	128,27	80,72
VERA	9.256.642,64	13.882.782,41	17.333.948,70	31.244.118,46	21.987.475,82	17.361.336,05	13.910.169,76	237,53	125,06	80,25
T O T A L	561.260.430,38	839.974.754,38	1.059.594.673,15	1.924.689.356,40	1.363.428.926,02	1.084.714.602,02	865.094.683,25	242,92	129,14	81,64

Fuente:

* Impuestos de Transferencias Automáticas y no Automáticas: Módulo de Consultas de Municipalidades y Comunas - Sectorial de Informática - Mtrio.de Economía

DIRECCION GENERAL DE INGRESOS PÚBLICOS

PROVINCIA DE SANTA FE
COPARTICIPACION MENSUAL A MUNICIPIOS Y COMUNAS
Comparativo Ejercicios 2019-2022-Por Departamento - Al mes de ENERO
Transferencias de Impuestos del Régimen Federal

DEPARTAMENTOS	2019	2020	2021	2022	Variac. Absoluta			Variac. Relativa		
					2022-2019	2022-2020	2022-2021	2022-2019	2022-2020	2022-2021
BELGRANO	16.681.798,92	23.663.798,07	34.582.102,10	58.448.913,94	41.767.115,02	34.785.115,87	23.866.811,84	250,38	147,00	69,01
CASEROS	20.679.364,35	29.672.901,54	42.601.866,41	73.090.904,82	52.411.540,47	43.418.003,28	30.489.038,41	253,45	146,32	71,57
CASTELLANOS	49.037.469,27	69.099.359,82	100.833.984,95	180.690.992,43	131.653.523,16	111.591.632,61	79.857.007,48	268,48	161,49	79,20
CONSTITUCION	22.650.988,05	33.143.856,36	48.101.873,30	82.185.953,97	59.534.965,92	49.042.097,61	34.084.080,67	262,84	147,97	70,86
GARAY	6.148.833,00	8.982.821,88	13.024.199,80	22.658.661,94	16.509.828,94	13.675.840,06	9.634.462,14	268,50	152,24	73,97
GENERAL LOPEZ	51.239.312,76	73.429.407,64	106.253.467,70	182.807.935,03	131.568.622,27	109.378.527,39	76.554.467,33	256,77	148,96	72,05
GENERAL OBLIGADO	46.482.402,13	66.938.394,45	96.515.689,27	162.182.680,31	115.700.278,18	95.244.285,86	65.666.991,04	248,91	142,29	68,04
IRIONDO	19.834.162,99	28.578.846,22	41.277.100,16	70.981.076,78	51.146.913,79	42.402.230,56	29.703.976,62	257,87	148,37	71,96
LA CAPITAL	145.482.201,12	205.178.652,78	295.341.748,31	510.113.671,08	364.631.469,96	304.935.018,30	214.771.922,77	250,64	148,62	72,72
LAS COLONIAS	32.322.554,66	49.579.637,17	71.808.044,67	121.705.054,37	89.382.499,71	72.125.417,20	49.897.009,70	276,53	145,47	69,49
9 DE JULIO	9.846.091,06	14.046.304,21	20.260.581,95	34.160.351,30	24.314.260,24	20.114.047,09	13.899.769,35	246,94	143,20	68,60
ROSARIO	355.325.116,89	508.081.264,21	732.878.892,88	1.222.704.982,79	867.379.865,90	714.623.718,58	489.826.089,91	244,11	140,65	66,84
SAN CRISTOBAL	28.003.218,18	39.361.376,20	57.076.851,92	96.193.151,69	68.189.933,51	56.831.775,49	39.116.299,77	243,51	144,38	68,53
SAN JAVIER	11.021.221,23	15.476.569,07	22.345.898,31	37.225.293,58	26.204.072,35	21.748.724,51	14.879.395,27	237,76	140,53	66,59
SAN JERONIMO	26.650.991,61	37.831.301,11	54.813.021,85	92.895.416,88	66.244.425,27	55.064.115,77	38.082.395,03	248,56	145,55	69,48
SAN JUSTO	12.638.643,25	18.285.361,01	26.226.214,22	44.825.385,89	32.186.742,64	26.540.024,88	18.599.171,67	254,67	145,14	70,92
SAN LORENZO	55.584.367,65	78.717.830,30	116.971.983,49	195.598.313,83	140.013.946,18	116.880.483,53	78.626.330,34	251,89	148,48	67,22
SAN MARTIN	23.338.540,50	33.140.060,70	47.981.422,12	80.937.750,43	57.599.209,93	47.797.689,73	32.956.328,31	246,80	144,23	68,69
VERA	15.645.082,27	22.405.051,30	32.204.764,02	53.949.130,23	38.304.047,96	31.544.078,93	21.744.366,21	244,83	140,79	67,52
T O T A L	948.612.359,89	1.355.612.794,04	1.961.099.707,43	3.323.355.621,29	2.374.743.261,40	1.967.742.827,25	1.362.255.913,86	250,34	145,16	69,46

Fuente:

* Impuestos de Transferencias Automáticas y no Automáticas: Módulo de Consultas de Municipalidades y Comunas - Sectorial de Informática - Mtrio.de Economía

DIRECCION GENERAL DE INGRESOS PÚBLICOS

PROVINCIA DE SANTA FE
 COPARTICIPACION MENSUAL A MUNICIPIOS Y COMUNAS
 Comparativo Ejercicios 2019-2022-Por Departamento - Al mes de ENERO
 Financiamiento Educativo Decreto 2072/21

DEPARTAMENTOS	2019	2020	2021	2022	Variac. Absoluta			Variac. Relativa		
					2022-2019	2022-2020	2022-2021	2022-2019	2022-2020	2022-2021
BELGRANO	0,00	0,00	1.880.048,27	2.710.232,17	2.710.232,17	2.710.232,17	830.183,90			44,16
CASEROS	0,00	0,00	2.887.909,00	3.719.488,75	3.719.488,75	3.719.488,75	831.579,75			28,80
CASTELLANOS	0,00	0,00	5.802.977,52	6.187.077,32	6.187.077,32	6.187.077,32	384.099,80			6,62
CONSTITUCION	0,00	300.019,57	2.902.008,92	3.987.862,45	3.987.862,45	3.687.842,88	1.085.853,53		1.229,20	37,42
GARAY	0,00	0,00	957.424,00	1.176.128,07	1.176.128,07	1.176.128,07	218.704,07			22,84
GENERAL LOPEZ	0,00	0,00	6.419.787,51	8.396.329,10	8.396.329,10	8.396.329,10	1.976.541,59			30,79
GENERAL OBLIGADO	0,00	0,00	4.971.929,76	7.163.268,19	7.163.268,19	7.163.268,19	2.191.338,43			44,07
IRIONDO	0,00	0,00	2.072.614,45	2.755.703,08	2.755.703,08	2.755.703,08	683.088,63			32,96
LA CAPITAL	0,00	0,00	14.419.257,95	21.458.414,49	21.458.414,49	21.458.414,49	7.039.156,54			48,82
LAS COLONIAS	0,00	274.201,21	3.834.038,92	5.671.628,64	5.671.628,64	5.397.427,43	1.837.589,72		1.968,42	47,93
9 DE JULIO	0,00	0,00	1.196.250,21	1.362.448,02	1.362.448,02	1.362.448,02	166.197,81			13,89
ROSARIO	0,00	0,00	35.504.639,25	53.955.234,39	53.955.234,39	53.955.234,39	18.450.595,14			51,97
SAN CRISTOBAL	0,00	0,00	3.037.530,86	4.163.656,77	4.163.656,77	4.163.656,77	1.126.125,91			37,07
SAN JAVIER	0,00	0,00	1.142.667,96	2.018.749,82	2.018.749,82	2.018.749,82	876.081,86			76,67
SAN JERONIMO	0,00	269.341,43	3.203.104,23	4.014.393,64	4.014.393,64	3.745.052,21	811.289,41		1.390,45	25,33
SAN JUSTO	0,00	0,00	1.577.259,16	2.062.855,40	2.062.855,40	2.062.855,40	485.596,24			30,79
SAN LORENZO	0,00	468.294,00	5.870.952,53	8.537.557,39	8.537.557,39	8.069.263,39	2.666.604,86		1.723,12	45,42
SAN MARTIN	0,00	0,00	2.672.970,41	3.672.480,05	3.672.480,05	3.672.480,05	999.509,64			37,39
VERA	2.153.281,33	1.058.790,69	1.706.527,00	2.145.286,15	-7.995,18	1.086.495,46	438.759,15	-0,37	102,62	25,71
T O T A L	2.153.281,33	2.370.646,90	102.059.897,91	145.158.793,89	143.005.512,56	142.788.146,99	43.098.895,98	6.641,28	6.023,17	42,23

Fuente:

* Impuestos de Transferencias Automáticas y no Automáticas: Módulo de Consultas de Municipalidades y Comunas - Sectorial de Informática - Mtrio.de Economía

* Financiamiento Educativo: Ministerio de Gobierno y Reforma del Estado, a partir de dic.2019 Ministerio de Gestión Pública.

DIRECCION GENERAL DE INGRESOS PÚBLICOS

PROVINCIA DE SANTA FE
 COPARTICIPACION MENSUAL A MUNICIPIOS Y COMUNAS
 Comparativo Ejercicios 2019-2022-Por Departamento - Al mes de ENERO
 Financiamiento Educativo art 2º Decreto 830/21

DEPARTAMENTOS	2019	2020	2021	2022	Variac. Absoluta			Variac. Relativa		
					2022-2019	2022-2020	2022-2021	2022-2019	2022-2020	2022-2021
BELGRANO	0,00	0,00	0,00	3.758.628,00	3.758.628,00	3.758.628,00	3.758.628,00			
CASEROS	0,00	0,00	0,00	5.817.626,00	5.817.626,00	5.817.626,00	5.817.626,00			
CASTELLANOS	0,00	0,00	0,00	9.527.857,00	9.527.857,00	9.527.857,00	9.527.857,00			
CONSTITUCION	0,00	0,00	0,00	6.150.144,00	6.150.144,00	6.150.144,00	6.150.144,00			
GARAY	0,00	0,00	0,00	2.010.788,00	2.010.788,00	2.010.788,00	2.010.788,00			
GENERAL LOPEZ	0,00	0,00	0,00	12.344.881,00	12.344.881,00	12.344.881,00	12.344.881,00			
GENERAL OBLIGADO	0,00	0,00	0,00	9.947.542,00	9.947.542,00	9.947.542,00	9.947.542,00			
IRIONDO	0,00	0,00	0,00	4.218.424,00	4.218.424,00	4.218.424,00	4.218.424,00			
LA CAPITAL	0,00	0,00	0,00	28.322.832,00	28.322.832,00	28.322.832,00	28.322.832,00			
LAS COLONIAS	0,00	0,00	0,00	8.591.564,00	8.591.564,00	8.591.564,00	8.591.564,00			
9 DE JULIO	0,00	0,00	0,00	2.037.693,00	2.037.693,00	2.037.693,00	2.037.693,00			
ROSARIO	0,00	0,00	0,00	70.918.638,00	70.918.638,00	70.918.638,00	70.918.638,00			
SAN CRISTOBAL	0,00	0,00	0,00	6.044.858,00	6.044.858,00	6.044.858,00	6.044.858,00			
SAN JAVIER	0,00	0,00	0,00	2.507.602,00	2.507.602,00	2.507.602,00	2.507.602,00			
SAN JERONIMO	0,00	0,00	0,00	5.953.439,00	5.953.439,00	5.953.439,00	5.953.439,00			
SAN JUSTO	0,00	0,00	0,00	3.125.735,00	3.125.735,00	3.125.735,00	3.125.735,00			
SAN LORENZO	0,00	0,00	0,00	12.092.312,00	12.092.312,00	12.092.312,00	12.092.312,00			
SAN MARTIN	0,00	0,00	0,00	5.421.357,00	5.421.357,00	5.421.357,00	5.421.357,00			
VERA	0,00	0,00	0,00	3.071.453,00	3.071.453,00	3.071.453,00	3.071.453,00			
TOTAL	0,00	0,00	0,00	201.863.373,00	201.863.373,00	201.863.373,00	201.863.373,00			

Fuente:

* Impuestos de Transferencias Automáticas y no Automáticas: Módulo de Consultas de Municipalidades y Comunas - Sectorial de Informática - Mtrio.de Economía

* Financiamiento Educativo: Ministerio de Gobierno y Reforma del Estado, a partir de dic.2019 Ministerio de Gestión Pública.

DIRECCION GENERAL DE INGRESOS PÚBLICOS

PROVINCIA DE SANTA FE
 COPARTICIPACION MENSUAL A MUNICIPIOS Y COMUNAS
 Comparativo Ejercicios 2019-2022-Por Departamento - Al mes de ENERO
 Financiamiento Educativo - Art.4°

DEPARTAMENTOS	2019	2020	2021	2022	Variac. Absoluta			Variac. Relativa		
					2022-2019	2022-2020	2022-2021	2022-2019	2022-2020	2022-2021
BELGRANO	0,00	0,00	0,00	0,00	0,00	0,00	0,00			
CASEROS	0,00	0,00	0,00	0,00	0,00	0,00	0,00			
CASTELLANOS	0,00	0,00	0,00	0,00	0,00	0,00	0,00			
CONSTITUCION	0,00	0,00	0,00	0,00	0,00	0,00	0,00			
GARAY	0,00	0,00	0,00	0,00	0,00	0,00	0,00			
GENERAL LOPEZ	0,00	0,00	0,00	0,00	0,00	0,00	0,00			
GENERAL OBLIGADO	0,00	0,00	0,00	0,00	0,00	0,00	0,00			
IRIONDO	0,00	0,00	0,00	0,00	0,00	0,00	0,00			
LA CAPITAL	0,00	0,00	0,00	0,00	0,00	0,00	0,00			
LAS COLONIAS	0,00	0,00	0,00	0,00	0,00	0,00	0,00			
9 DE JULIO	0,00	0,00	0,00	0,00	0,00	0,00	0,00			
ROSARIO	0,00	0,00	0,00	0,00	0,00	0,00	0,00			
SAN CRISTOBAL	0,00	0,00	0,00	0,00	0,00	0,00	0,00			
SAN JAVIER	0,00	0,00	0,00	0,00	0,00	0,00	0,00			
SAN JERONIMO	0,00	0,00	0,00	0,00	0,00	0,00	0,00			
SAN JUSTO	0,00	0,00	0,00	0,00	0,00	0,00	0,00			
SAN LORENZO	0,00	0,00	0,00	0,00	0,00	0,00	0,00			
SAN MARTIN	0,00	0,00	0,00	0,00	0,00	0,00	0,00			
VERA	0,00	0,00	0,00	0,00	0,00	0,00	0,00			
TOTAL	0,00	0,00	0,00	0,00	0,00	0,00	0,00			

Fuente:

* Impuestos de Transferencias Automáticas y no Automáticas: Módulo de Consultas de Municipalidades y Comunas - Sectorial de Informática - Mtrio.de Economía

* Financiamiento Educativo: Ministerio de Gobierno y Reforma del Estado, a partir de dic.2019 Ministerio de Gestión Pública.

DIRECCION GENERAL DE INGRESOS PÚBLICOS

PROVINCIA DE SANTA FE
 COPARTICIPACION MENSUAL A MUNICIPIOS Y COMUNAS
 Comparativo Ejercicios 2019-2022-Por Departamento - Al mes de ENERO
 Compensación Nación-Provincia Decreto N° 457/18

DEPARTAMENTOS	2019	2020	2021	2022	Variac. Absoluta			Variac. Relativa		
					2022-2019	2022-2020	2022-2021	2022-2019	2022-2020	2022-2021
BELGRANO	281.787,31	332.211,30	574.325,37	963.823,23	682.035,92	631.611,93	389.497,86	242,04	190,12	67,82
CASEROS	349.313,80	407.043,88	720.167,55	1.188.538,24	839.224,44	781.494,36	468.370,69	240,25	191,99	65,04
CASTELLANOS	828.336,16	959.146,58	1.677.056,00	2.884.854,32	2.056.518,16	1.925.707,74	1.207.798,32	248,27	200,77	72,02
CONSTITUCION	382.618,29	451.984,64	804.408,35	1.344.179,62	961.561,33	892.194,98	539.771,27	251,31	197,39	67,10
GARAY	103.865,47	121.406,96	218.014,97	366.838,60	262.973,13	245.431,64	148.823,63	253,19	202,16	68,26
GENERAL LOPEZ	865.529,43	1.013.233,58	1.782.147,15	2.975.697,08	2.110.167,65	1.962.463,50	1.193.549,93	243,80	193,68	66,97
GENERAL OBLIGADO	785.176,19	920.027,15	1.624.608,90	2.671.243,59	1.886.067,40	1.751.216,44	1.046.634,69	240,21	190,34	64,42
IRIONDO	335.036,72	391.014,63	693.614,61	1.155.030,69	819.993,97	764.016,06	461.416,08	244,75	195,39	66,52
LA CAPITAL	2.457.471,05	2.859.133,96	4.979.728,94	8.271.788,76	5.814.317,71	5.412.654,80	3.292.059,82	236,60	189,31	66,11
LAS COLONIAS	545.989,43	644.448,56	1.203.308,19	1.998.027,03	1.452.037,60	1.353.578,47	794.718,84	265,95	210,04	66,04
9 DE JULIO	166.319,19	194.384,58	340.906,76	561.668,16	395.348,97	367.283,58	220.761,40	237,70	188,95	64,76
ROSARIO	6.002.116,99	6.979.534,20	12.331.238,96	20.221.344,49	14.219.227,50	13.241.810,29	7.890.105,53	236,90	189,72	63,98
SAN CRISTOBAL	473.027,62	545.412,85	955.308,89	1.584.732,40	1.111.704,78	1.039.319,55	629.423,51	235,02	190,56	65,89
SAN JAVIER	186.169,40	216.979,38	375.619,56	616.347,16	430.177,76	399.367,78	240.727,60	231,07	184,06	64,09
SAN JERONIMO	450.185,92	527.425,40	918.173,61	1.525.294,43	1.075.108,51	997.869,03	607.120,82	238,81	189,20	66,12
SAN JUSTO	213.490,75	253.476,14	443.789,57	730.179,16	516.688,41	476.703,02	286.389,59	242,02	188,07	64,53
SAN LORENZO	938.925,69	1.098.035,90	1.910.498,27	3.261.901,22	2.322.975,53	2.163.865,32	1.351.402,95	247,41	197,07	70,74
SAN MARTIN	394.232,33	458.826,75	804.316,22	1.332.071,21	937.838,88	873.244,46	527.754,99	237,89	190,32	65,62
VERA	264.275,21	308.870,52	543.775,31	889.179,18	624.903,97	580.308,66	345.403,87	236,46	187,88	63,52
T O T A L	16.023.866,95	18.682.596,96	32.901.007,18	54.542.738,57	38.518.871,62	35.860.141,61	21.641.731,39	240,38	191,94	65,78

Fuente:

* Impuestos de Transferencias Automáticas y no Automáticas: Módulo de Consultas de Municipalidades y Comunas - Sectorial de Informática - Mtrio.de Economía

DIRECCION GENERAL DE INGRESOS PÚBLICOS

PROVINCIA DE SANTA FE
 COPARTICIPACION MENSUAL A MUNICIPIOS Y COMUNAS
 Comparativo Ejercicios 2019-2022-Por Departamento - Al mes de ENERO
 Ley N° 13748 II c - Consenso Fiscal

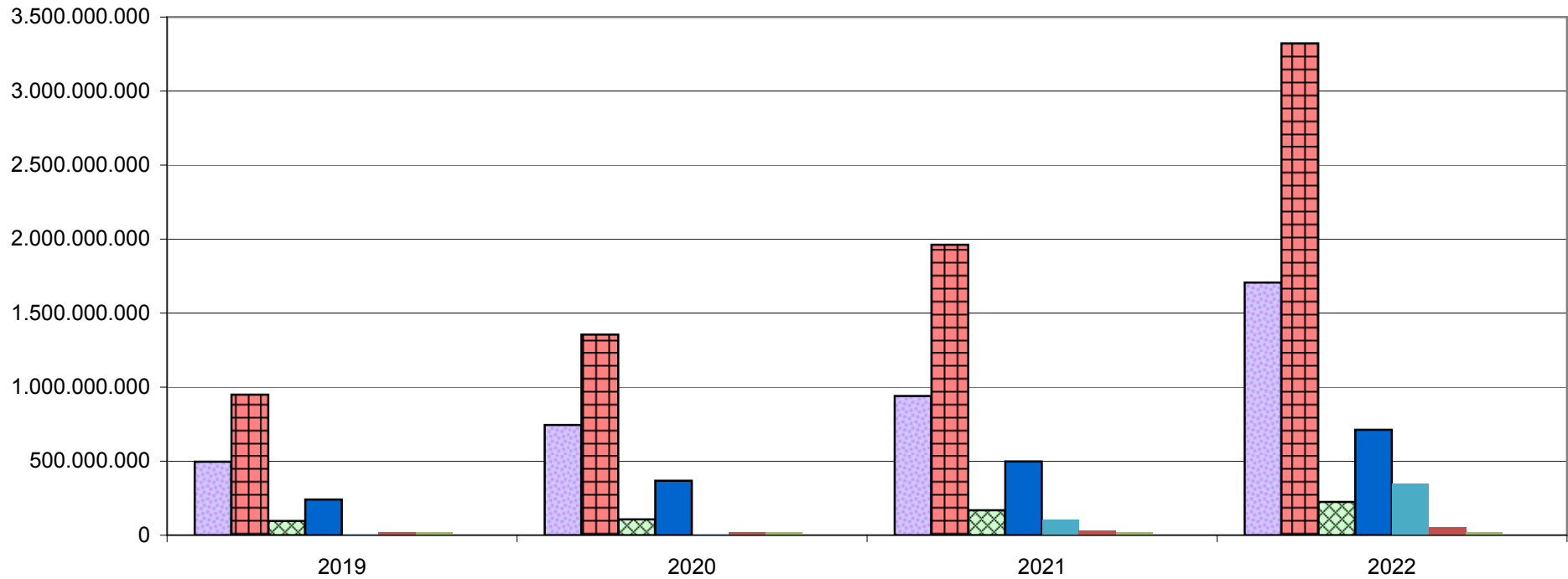
DEPARTAMENTOS	2019	2020	2021	2022	Variac. Absoluta			Variac. Relativa		
					2022-2019	2022-2020	2022-2021	2022-2019	2022-2020	2022-2021
BELGRANO	272.801,60	270.795,61	275.191,04	272.830,22	28,62	2.034,61	-2.360,82	0,01	0,75	-0,86
CASEROS	338.174,79	339.560,53	335.471,76	341.176,69	3.001,90	1.616,16	5.704,93	0,89	0,48	1,70
CASTELLANOS	801.921,94	790.735,47	801.713,99	843.436,73	41.514,79	52.701,26	41.722,74	5,18	6,66	5,20
CONSTITUCION	370.417,25	379.280,22	381.223,95	383.630,91	13.213,66	4.350,69	2.406,96	3,57	1,15	0,63
GARAY	100.553,38	102.794,52	103.162,26	105.767,03	5.213,65	2.972,51	2.604,77	5,18	2,89	2,52
GENERAL LOPEZ	837.929,22	840.286,15	840.622,35	853.318,30	15.389,08	13.032,15	12.695,95	1,84	1,55	1,51
GENERAL OBLIGADO	760.138,26	766.006,52	761.963,46	757.042,91	-3.095,35	-8.963,61	-4.920,55	-0,41	-1,17	-0,65
IRIONDO	324.353,00	327.040,76	326.202,29	331.328,36	6.975,36	4.287,60	5.126,07	2,15	1,31	1,57
LA CAPITAL	2.379.106,63	2.347.952,62	2.329.299,69	2.381.129,29	2.022,66	33.176,67	51.829,60	0,09	1,41	2,23
LAS COLONIAS	528.578,80	567.362,37	568.415,44	568.099,78	39.520,98	737,41	-315,66	7,48	0,13	-0,06
9 DE JULIO	161.015,58	160.738,26	159.988,15	159.455,06	-1.560,52	-1.283,20	-533,09	-0,97	-0,80	-0,33
ROSARIO	5.810.720,02	5.814.205,17	5.787.267,68	5.707.391,94	-103.328,08	-106.813,23	-79.875,74	-1,78	-1,84	-1,38
SAN CRISTOBAL	457.943,57	450.430,14	452.126,74	449.014,27	-8.929,30	-1.415,87	-3.112,47	-1,95	-0,31	-0,69
SAN JAVIER	180.232,78	177.105,41	176.559,71	173.761,73	-6.471,05	-3.343,68	-2.797,98	-3,59	-1,89	-1,58
SAN JERONIMO	435.830,32	432.920,80	433.983,04	433.621,03	-2.209,29	700,23	-362,01	-0,51	0,16	-0,08
SAN JUSTO	206.682,87	209.247,70	206.395,72	209.237,76	2.554,89	-9,94	2.842,04	1,24	0,00	1,38
SAN LORENZO	908.985,01	900.803,94	939.799,02	913.021,74	4.036,73	12.217,80	-26.777,28	0,44	1,36	-2,85
SAN MARTIN	381.660,96	379.236,81	379.731,91	377.804,52	-3.856,44	-1.432,29	-1.927,39	-1,01	-0,38	-0,51
VERA	255.847,92	256.391,22	253.776,02	251.825,95	-4.021,97	-4.565,27	-1.950,07	-1,57	-1,78	-0,77
T O T A L	15.512.893,90	15.512.894,22	15.512.894,22	15.512.894,22	0,32	0,00	0,00	0,00	0,00	0,00

Fuente:

* Impuestos de Transferencias Automáticas y no Automáticas: Módulo de Consultas de Municipalidades y Comunas - Sectorial de Informática - Mtrio.de Economía

DIRECCION GENERAL DE INGRESOS PÚBLICOS

EVOLUCION DE LA COPARTICIPACION IMPOSITIVA A LOS MUNICIPIOS Y COMUNAS ACUMULADO AL MES DE ENERO DE CADA AÑO



■ Ingresos Brutos

■ Régimen Federal

■ Inmobiliario

■ Patente Única sobre Vehículos

■ Financiamiento Educativo

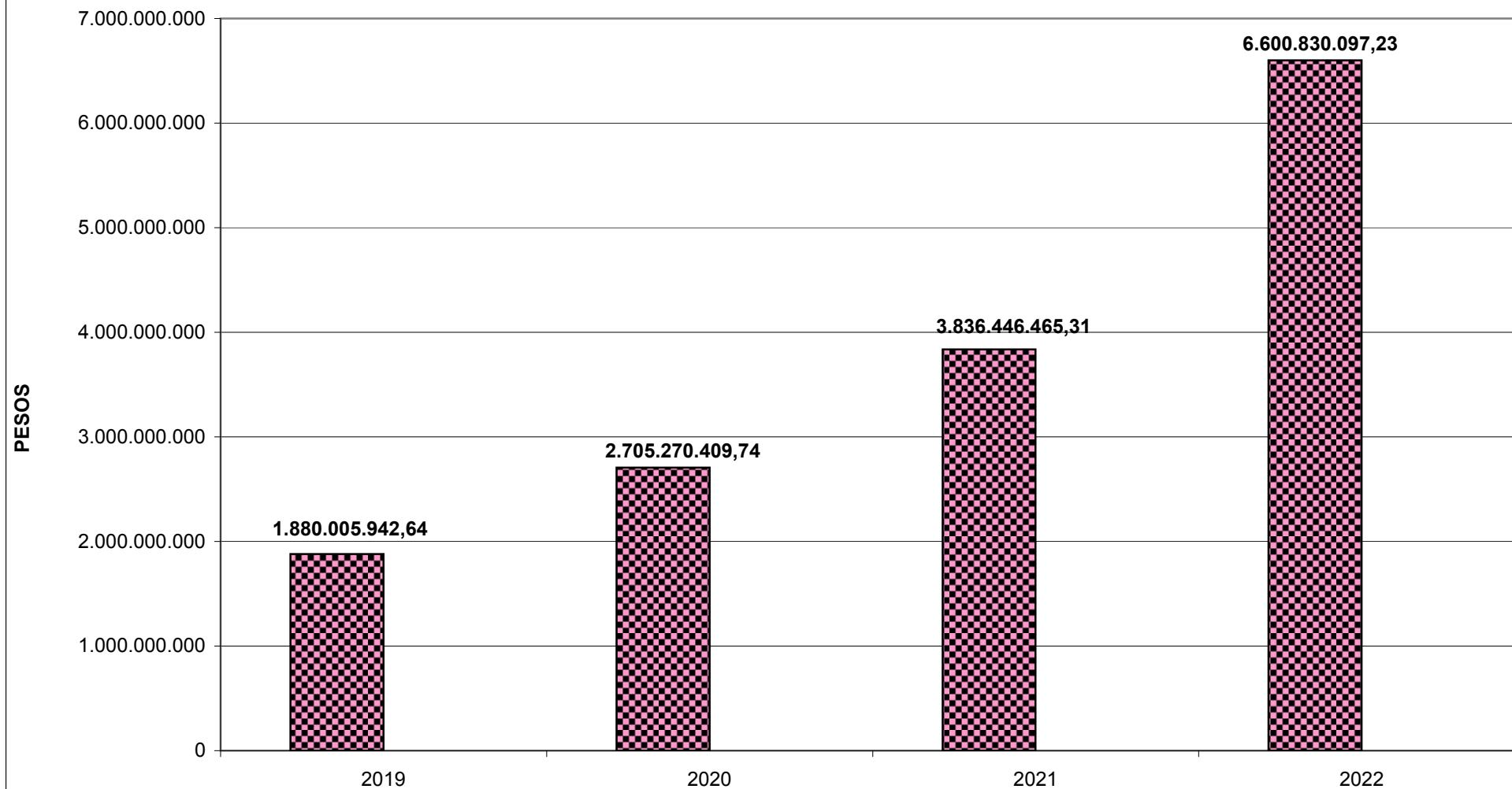
■ Compensación Nación-Provincia - Decreto N° 457/18

■ Ley N° 13748 II c - Consenso Fiscal

■ Financiamiento Educativo-Art.4°

DIRECCIÓN GENERAL DE INGRESOS PÚBLICOS

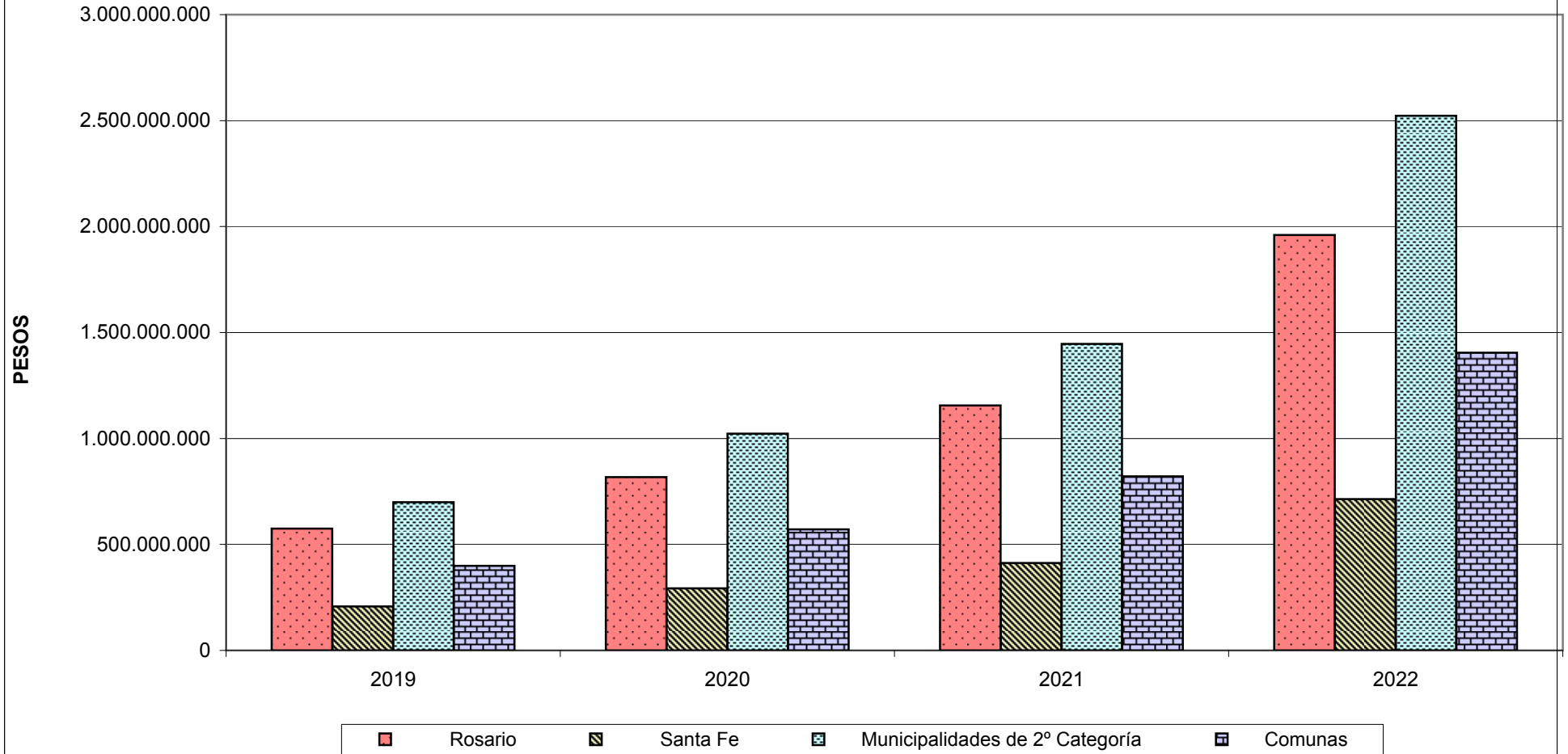
**TOTAL COPARTICIPADO A LOS MUNICIPIOS Y COMUNAS
ACUMULADO AL MES DE ENERO DE CADA AÑO**



DIRECCIÓN GENERAL DE INGRESOS PÚBLICOS

AÑOS

**TOTAL COPARTICIPADO A LOS MUNICIPIOS Y COMUNAS POR CATEGORIAS
ACUMULADO AL MES DE ENERO DE CADA AÑO**



DIRECCIÓN GENERAL DE INGRESOS PÚBLICOS